



THÉO

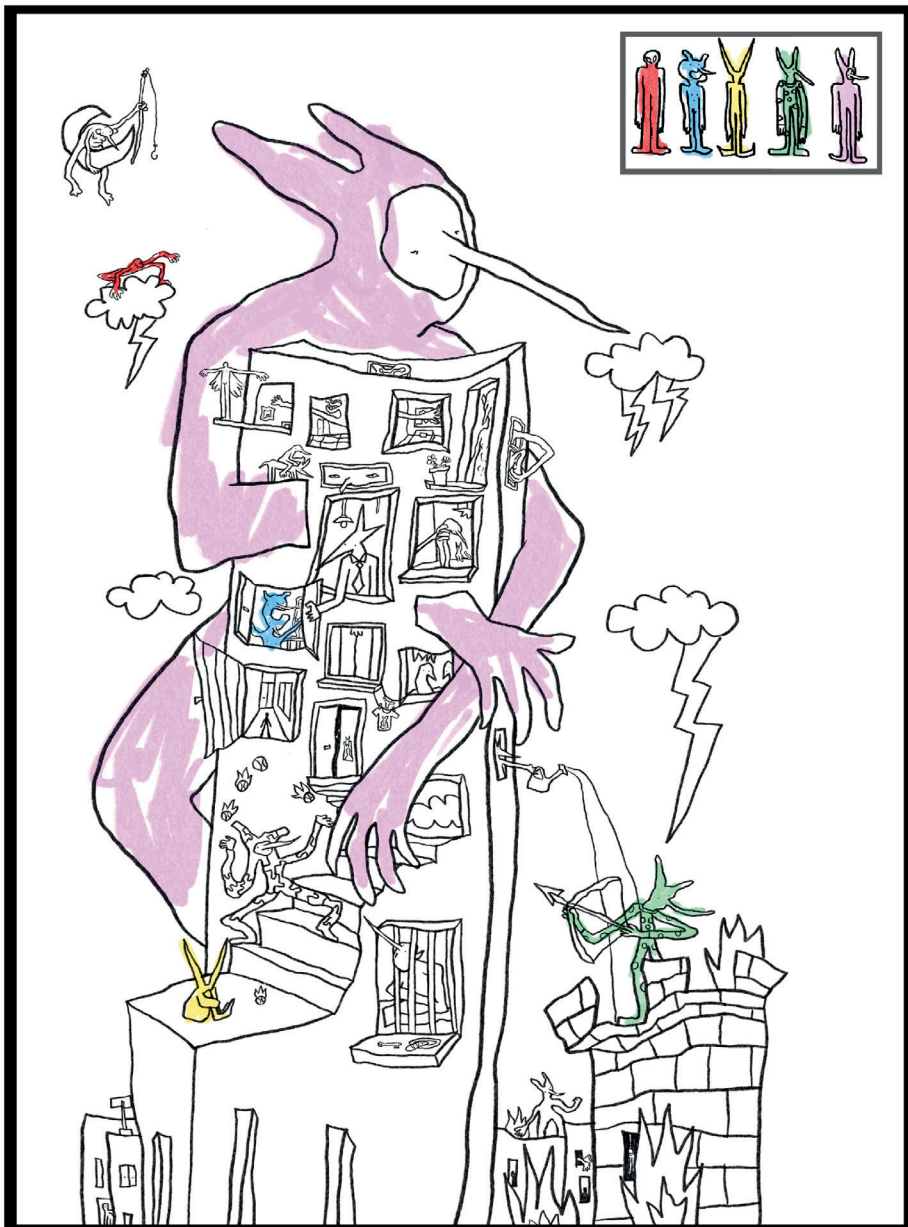
CAHIER

D'ÉXO

ÉCOLE
DE LA
VIE

2003-2024

**RETROUVE ET COLORIE LES PERSONNAGES
CI-DESSOUS DE LA BONNE COULEUR**



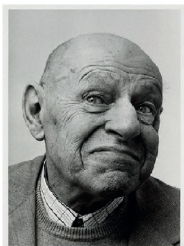
RELIE L'ŒUVRE ET L'ARTISTE



Jérôme Bosch



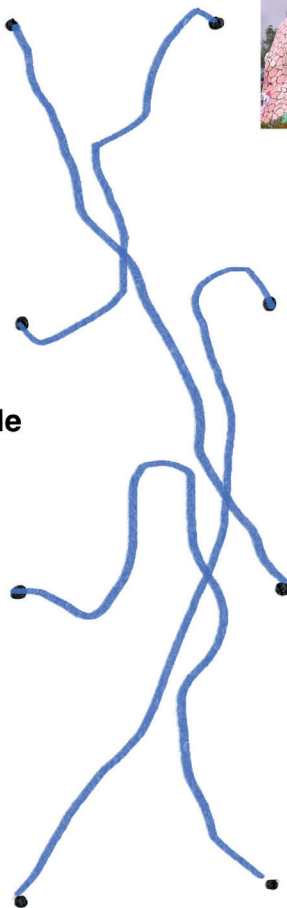
Niki de Saint Phalle



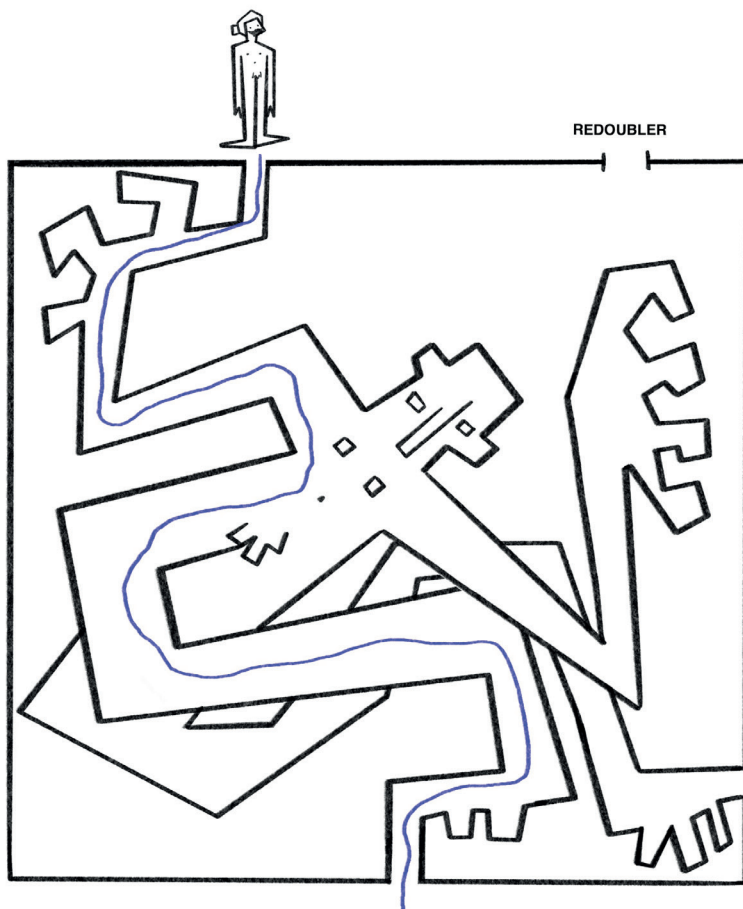
Jean Dubuffet



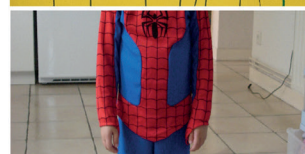
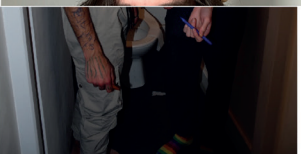
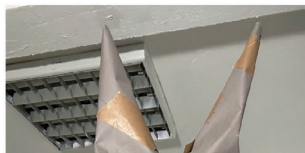
BIJIJOO



TROUVE LE BON CHEMIN



RECONSTITUE LES IMAGES



TROUVE LE COURANT ARTISTIQUE



ART NAIF



HYPERRÉALISME



ART ABSTRAIT



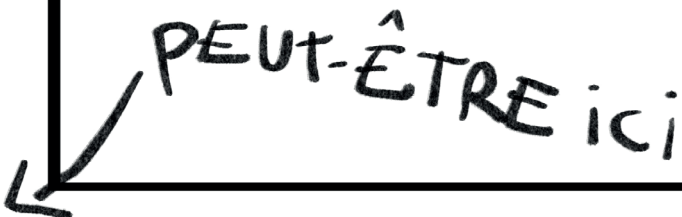
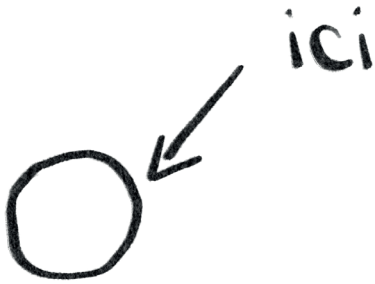
CUBISME



TROUVE LES 7 DIFFÉRENCES



TROUVE LA LIMITE



ENTOURE LES MOTS QUI TE DÉCRIVENT



A l'avenir, **Théo** devra veiller à rester bien **concentré**
en classe et faire des efforts réguliers à l'oral

Je compte sur **Théo** pour poursuivre ainsi dans le
futur et pour continuer de progresser sur sa
concentration.

Un ensemble très fragile que **Théo** devra consolider
par une bien meilleure **concentration** en classe

Théo doit poursuivre ses efforts de
concentration, sans relâche.

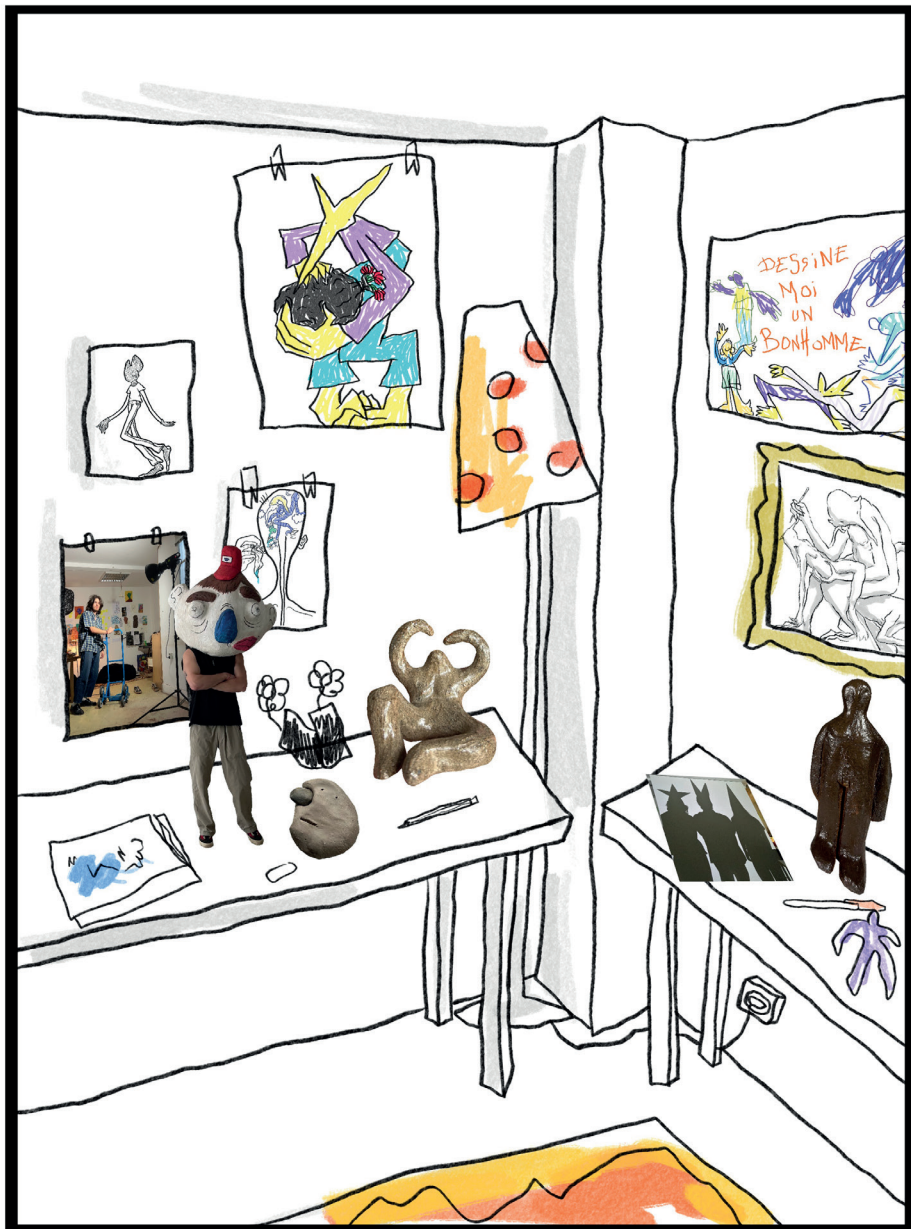
Il doit donc poursuivre ses **efforts** sans jamais se
dispenser...

Aucune base et de nombreuses absences.

Théo a baissé les bras face aux difficultés et ne fait
plus aucun effort. ???

Il doit **réagir** pour éviter l'installation de lacunes
insurmontables.

CRÉE TON ESPACE DE TRAVAIL



ILLUSTRE LES CITATIONS SUIVANTES



“ Le génie n'est que l'enfance retrouvée à volonté ”

Charle BAUDELAIRE



“ Toutes les grandes personnes ont d'abord été des enfants. Mais peu d'entre elles s'en souviennent. ”

Antoine de SAINT-EXUPÉRY



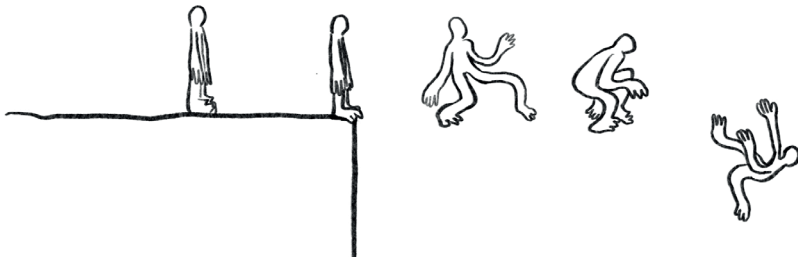
“ L'amour de ma mère pour moi était si grand que j'ai travaillé dur pour le justifier. ”

Marc CHAGALL



“ Le tact dans l'audace, c'est de savoir jusqu'où on peut aller trop loin ”

Jean COCTEAU



ENTOURE TES RÉFÉRENCES



A L G R O S Z N D U A A N L
H O U S E A G O N D D W K M
K C V U R S B M Y I V V A B
B F C H A G A L L R E X H U
H N L O C K X E K O N C U R
A D I X M O B Y I S T H D T
R H G U M B A L L A U W F O
I B L F W V A N D E R S O N
N R G V A S M S F I E G L U
G K U S C H U E R A T L F A
N L I D U P L A N T I E R X
M I N E C R A F T U M I L V
D S E P T K L E E O E U O M

LES TABLES DE PUNITIONS

$1 \times 1 = 23$	$2 \times 1 = 2$	$3 \times 1 = 1$	$4 \times 1 = -3$	$5 \times 1 = 3$
$1 \times 2 = 2$	$2 \times 2 = 1$	$3 \times 2 = 1$	$4 \times 2 = 13$	$5 \times 2 = 7$
$1 \times 3 = 3$	$2 \times 3 = 3$	$3 \times 3 = 1$	$4 \times 3 = 6,1$	$5 \times 3 = 5$
$1 \times 4 = 2$	$2 \times 4 = 42$	$3 \times 4 = 1$	$4 \times 4 = 2$	$5 \times 4 = 65$
$1 \times 5 = 6$	$2 \times 5 = 26$	$3 \times 5 = 1$	$4 \times 5 = 67$	$5 \times 5 = 33$
$1 \times 6 = 9$	$2 \times 6 = 13$	$3 \times 6 = 1$	$4 \times 6 = 76$	$5 \times 6 = 48$
$1 \times 7 = 1$	$2 \times 7 = 15$	$3 \times 7 = 1$	$4 \times 7 = 13$	$5 \times 7 = 72$
$1 \times 8 = 46$	$2 \times 8 = 16$	$3 \times 8 = 1$	$4 \times 8 = 15$	$5 \times 8 = 85$
$1 \times 9 = 21$	$2 \times 9 = 17$	$3 \times 9 = 1$	$4 \times 9 = 66$	$5 \times 9 = 53$
$1 \times 10 = M$	$2 \times 10 = 203$	$3 \times 10 = 1$	$4 \times 10 = 75$	$5 \times 10 = 10$

$6 \times 1 = 7$	$7 \times 1 = 2,2$	$8 \times 1 = 27$	$9 \times 1 = 4$	$10 \times 1 = 10$
$6 \times 2 = 8$	$7 \times 2 = 1,12$	$8 \times 2 = 38$	$9 \times 2 = 8$	$10 \times 2 = 20$
$6 \times 3 = 9$	$7 \times 3 = 36$	$8 \times 3 = 20$	$9 \times 3 = 10$	$10 \times 3 = 30$
$6 \times 4 = 10$	$7 \times 4 = 36$	$8 \times 4 = 8$	$9 \times 4 = 30$	$10 \times 4 = 40$
$6 \times 5 = 11$	$7 \times 5 = 7$	$8 \times 5 = 10$	$9 \times 5 = 39$	$10 \times 5 = 50$
$6 \times 6 = 12$	$7 \times 6 = 8$	$8 \times 6 = 11$	$9 \times 6 = 93$	$10 \times 6 = 60$
$6 \times 7 = 13$	$7 \times 7 = 82$	$8 \times 7 = 7$	$9 \times 7 = 2$	$10 \times 7 = 70$
$6 \times 8 = 14$	$7 \times 8 = 15$	$8 \times 8 = 2$	$9 \times 8 = 1$	$10 \times 8 = 80$
$6 \times 9 = 15$	$7 \times 9 = 10$	$8 \times 9 = 6$	$9 \times 9 = 0$	$10 \times 9 = 90$
$6 \times 10 = 16$	$7 \times 10 = 70$	$8 \times 10 = 80$	$9 \times 10 = -7$	$10 \times 10 = 100$



